

# ТИРНАВИЯ

## ФАО 280

### *Среднеранний*

- Трехлинейный гибрид интенсивного типа зернового и силосного назначения с возможностью использования зерна для производства крупы
- Активная динамика на начальных этапах вегетации, раннее цветение, отличная засухоустойчивость, высокоурожайный, отличная влагоотдача зерна, выделяется холодостойкостью
- Высокое содержание сухого вещества при разных сроках посева
- Повышенное содержание крахмала в зерне, отличная усвояемость силоса
- Тип зерна – кремнисто-зубовидный, число рядов зерен 16-18, число зерен

УНИВЕРСАЛЬНЫЙ  
ГИБРИД С ХОРОШЕЙ  
ВЛАГООТДАЧЕЙ

в ряду 22-26, средняя масса 1000 зерен 330-350 г

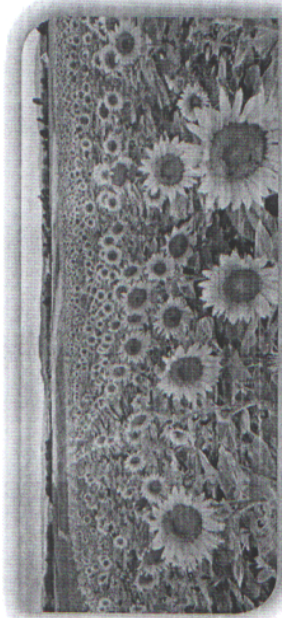
- Рекомендуемое количество растений к уборке 90 тыс. шт/га на зерно и 95 тыс. шт/га на силос в зонах устойчивого увлажнения; 75 тыс. шт/га на зерно и 80 тыс. шт/га на силос в засушливых зонах
- Высота растений 240-260 см, высота крепления початка 55 см, длина початка 30 см
- Внесен в Государственный реестр селекционных достижений по Центральнo-Черноземному (5) и Северо-Кавказскому (6) регионам



# ЛС РЕГБИ

## 106-110 дней ІМІ

### Среднеранний



- Ультраранний гибрид с высоким потенциалом урожайности
- Устойчив к гербициду Евро-Лайтнинг® производственной системы Clearfield®
- Средняя высота растений 180 см
- Адаптация к различным почвенно-климатическим условиям
- Высокий уровень маслячности 50%
- Высокая продуктивность, интенсивный старт развития в начале вегетации

- Оптимальная густота растений к уборке: 50-55 тыс/га (недостаточное увлажнение)
- 55-60 тыс/га (достаточное увлажнение)
- Тип зерна черный, средняя масса 1000 зерен 67 г
- Толерантность к патогенам
- Высокая устойчивость к заразиye рас А-Е
- Потенциал урожайности 50 ц/га
- Внесен в Государственный реестр селекционных достижений по Центральному (3), Уральскому (9), Западно-Сибирскому (10) и Восточно-Сибирскому (11) регионам



# ТВИТИ

## 106-110 дней ІМІ

### Среднеранний



- Высокоолеиновый, полосатый гибрид подсолнечника универсального назначения
- Устойчив к гербициду Евро-Лайтнинг производственной системы Clearfield
- Адаптирован для возделывания в южных районах ЦЧО и ЮФО, сев в максимально ранние сроки
- При соблюдении нормы высева 35-38 тыс. семян/га есть предпосылки получения крупных корзинок и дальнейшей калибровки семян на кондитерские цели

- Оптимальная густота растений к уборке 50-55 тыс/га, загущение при посеве недопустимо
- Тип зерна черный полосатый, средняя масса 1000 зерен 85г
- Толерантность к комплексу заболеваний
- Широко применяется для производства птичьего корма
- Внесен в Государственный реестр селекционных достижений по Северо-Кавказскому (6) региону, отлично зарекомендовал себя в Центрально-Черноземной полосе



# ЛС ГЛОБСАН

## 106-110 дней

### Среднеранний

- Высокомасличный, с содержанием масла до 55%,
- Оптимальная густота растений к уборке: 65-68 тыс/га (недостаточное увлажнение) 60-65 тыс/га (достаточное увлажнение)
- Средняя высота растений 180 см
- Тип зерна черный, средняя масса 1000 зерен 66-68 г
- Толерантность к комплексу патогенной микрофлоры
- Высокая устойчивость к заразихе рас А-F
- Потенциал урожайности до 58 ц/га
- Внесен в Государственный реестр селекционных достижений по Центрально-черноземному (5) региону



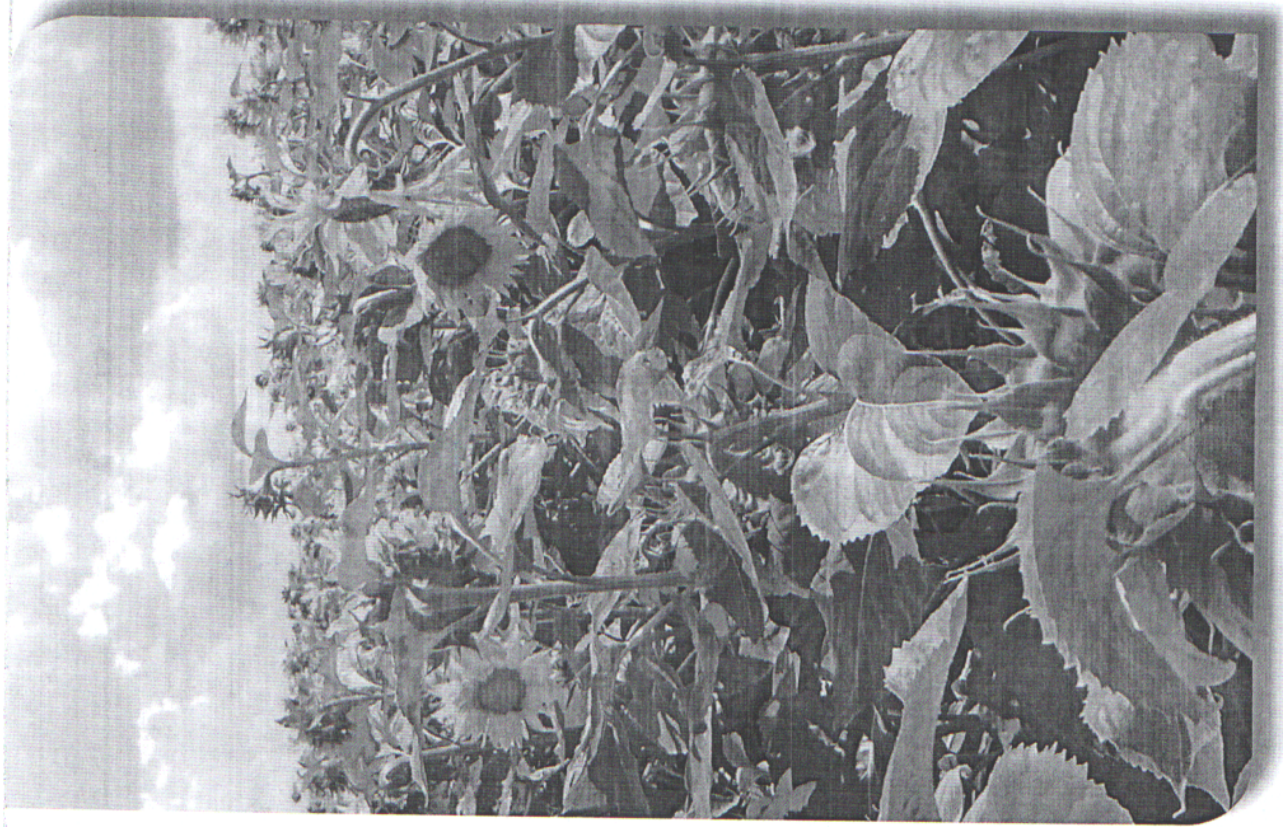


# ЛС МАЖИСТРАЛЬ

107-112 дней

Среднеранний

- Масличный 50-55%, высокоолеиновый, с содержанием до 88% олеиновой кислоты, технологичный, в среднераннем сегменте гибридов подсолнечника, высокая продуктивность, интенсивный старт развития в начале вегетации
- Оптимальная густота растений к уборке: 60-65 тыс/га (недостаточное увлажнение) 55-60 тыс/га (достаточное увлажнение)
- Средняя высота растений 170 см
- Тип зерна черный, средняя масса 1000 зерен 65 г
- Толерантность к фомопсису, белой гнили корня и корзинки, сухой гнили, фомозу
- Высокая устойчивость к заразихе рас А-F
- Потенциал урожайности 55 ц/га
- Внесен в Государственный реестр селекционных достижений по Центральному (3), Средневолжскому (7), Уральскому (9), Западно-Сибирскому (10) и Восточно-Сибирскому (11) регионам





# Л 1801 С

107-112 дней

## Среднеранний

- Высокомасличный, высокоолеиновый, технологичный
- Содержание олеиновой кислоты до 88%
- Адаптация к различным почвенно-климатическим условиям
- Высокий уровень масличности, до 55%
- Высокая продуктивность, интенсивный старт развития в начале вегетации
- Оптимальная густота растений к уборке: 60 тыс/га (недостаточное увлажнение)
- 65 тыс/га (достаточное увлажнение)
- Средняя высота растений 175 см
- Тип зерна черный, средняя масса 1000 зерен 66 г
- Толерантность к фомопсису, белой гнили корня и корзинки, сухой гнили, фомозу
- Высокая устойчивость к заразихе рас А-F
- Потенциал урожайности 48-50 ц/га
- Внесен в Государственный реестр селекционных достижений по Центральному (3), Уральскому (9), Западно-Сибирскому (10) регионам